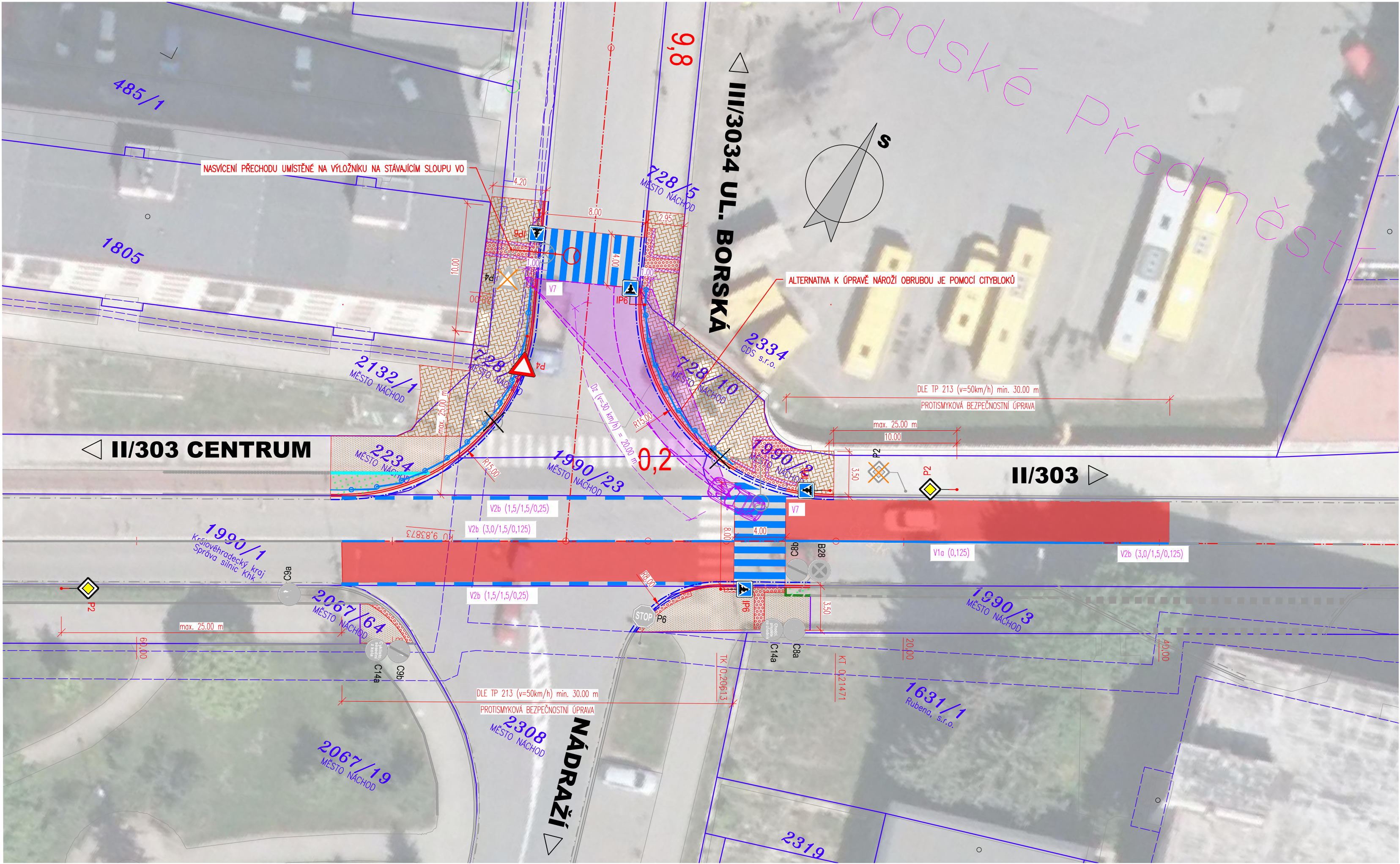
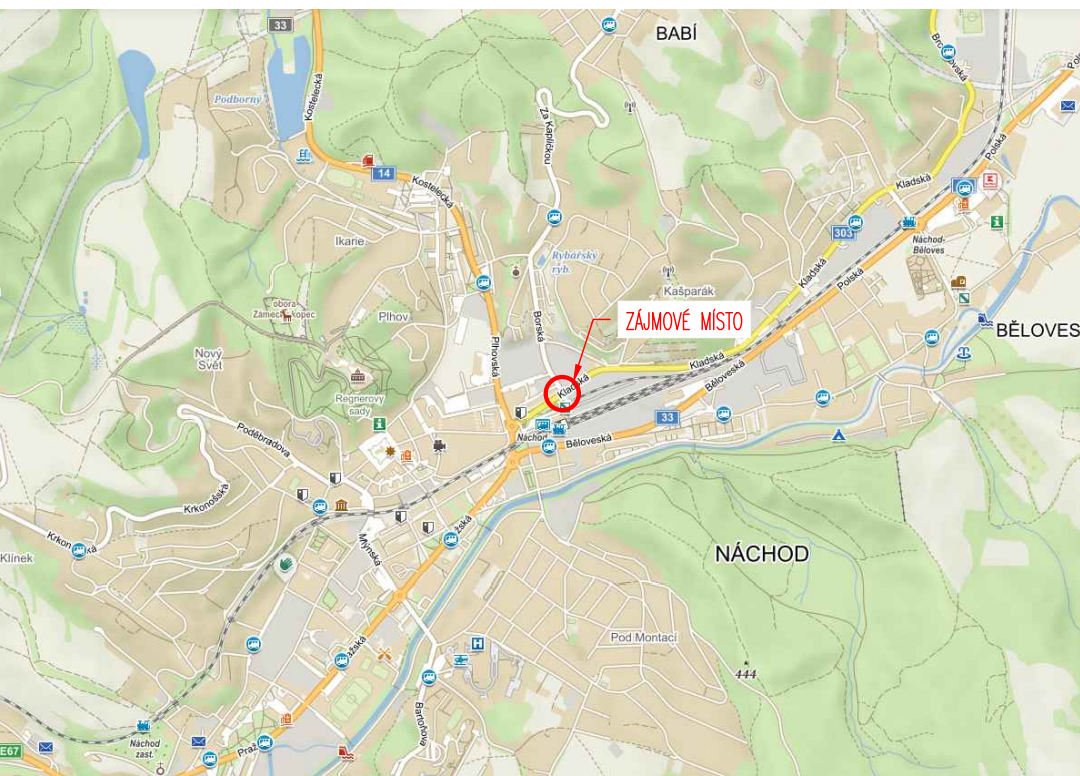


SITUACE POZEMNÍ KOMUNIKACE; M1:250
ODSTRANĚNÍ NEHODOVÉ LOKALITY KN 84 - II/303 KŘÍŽOVATKA NÁCHOD



CELKOVÁ SITUACE
ODSTRANĚNÍ NEHODOVÉ LOKALITY KN 84 - II/303 KŘÍŽOVATKA NÁCHOD



LEGENDA NÁVRHU:

- 2-LINKA Z ŽULOVÝCH KOSTEK DO BETONU
- BETONOVÁ PŘÍDLAŽBA BÍLÉ BARVY
- BETONOVÁ PŘÍDLAŽBA BÍLÉ BARVY STÁVAJÍCÍ
- ROZHLEDOVÉ TROJÚHELNÍKY
- NÁVRH OSY
- ŘEZNÁ SPÁRA V NAPOJENÍ
- NOVÉ NASVÍCENÍ PŘECHODU PRO CHODCE
- STÁVAJÍCÍ NASVÍCENÍ PŘECHODU PRO CHODCE
- RUŠENÉ NASVÍCENÍ PŘECHODU PRO CHODCE
- STÁVAJÍCÍ SVÍTIDLO VEŘEJNÉHO OSVĚTLENÍ

LEGENDA PLOCH:

- KONSTRUKCE A – DLAŽEČNÁ CHODNÍKOVÁ KONSTRUKCE
- KONSTRUKCE B – ASFALTOVÁ CHODNÍKOVÁ KONSTRUKCE
- VAROVNÝ A SIGNÁLNÍ PÁS DLE VYHL. Č. 398/2009 Sb.
- LEMOVÁNÍ VAROVNÝCH A SIGNÁLNÍCH PÁSŮ Z PŘÍDLAŽBOVÉ DESKY
- TERÉNNÍ ÚPRAVY / OHUMUSOVÁNÍ A OSETÍ
- BEZPEČNOSTNÍ PROTISMÝKOVÁ ÚPRAVA POVrchU VOZOVKY

LEGENDA OBRUBNÍKŮ:

- SILNIČNÍ OBRUBA STÁVAJÍCÍ
- SILNIČNÍ OBRUBA – PODSTUPNICE S VÝŠKOVÝM ROZDÍLEM 100–150 mm
- SNÍŽENÁ SILNIČNÍ OBRUBA – PODSTUPNICE S VÝŠKOVÝM ROZDÍLEM 20 mm
- SNÍŽENÁ CHODNÍKOVÁ OBRUBA – PODSTUPNICE S VÝŠKOVÝM ROZDÍLEM 0 mm

LEGENDA DOPRAVNÍHO ZNAČENÍ:

- NOVÉ DZ V DANÉM UMÍSTĚNÍ
- STÁVAJÍCÍ DZ PONECHANÉ BEZ ZÁSAHU V PŮVODNÍM UMÍSTĚNÍ
- V DANÉM MÍSTĚ DZ ZRUŠENO
- VODOROVNÉ DOPRAVNÍ ZNAČENÍ
- VODOROVNÉ DOPRAVNÍ ZNAČENÍ STÁVAJÍCÍ

V1a – 30m – VODOROVNÉ DOPRAVNÍ ZNAČENÍ – POPIŠ

03		
02		
01		
ZMĚNA	POPIS	DATUM



ING. IVAN ŠÍR
PROJEKTOVÁNÍ DOPRAVNÍCH STAVEB a.s.
Haškova 1714/3, 500 02 Hradec Králové, tel: +420 603 181 473, sir@sirivan.cz, www.sirivan.cz
IČ: 287 86 793

investor: Královéhradecký kraj
Pivovarské náměstí 1245, 500 03, Hradec Králové

**Odstranění nehodové lokality KN 84
- II/303 křižovatka Náchod**

- kraj: Královéhradecký
- MÚ / OU: Náchod
- stupeň utajení: bez utajení
- datum: 03/2024
- zakázkové číslo: 23031
- stupeň PD: zjedn. PDPS

- odpovědný projektant stavby: Ing. Ivan Šír
- odpovědný projektant objektu: Ing. Jan Fiala
- vyracoval: Ing. Martina Žaludová
- kontroloval: Ing. Jan Fiala
- změna číslo: 00
- mřítko: 1:250

VÝKRESY

SITUACE POZEMNÍ KOMUNIKACE



B.

1